

<p style="text-align: center;">Document préparatoire à l'émission « <i>Le mercredi, c'est classe !</i> » du mercredi 30 mars 2022</p>
--

Le titre de la thématique abordée est « *Tout savoir (ou presque) sur les œufs !* »

Cette émission s'adresse prioritairement aux élèves de **P3-P4**.

Afin de préparer l'émission avec vos élèves, nous vous proposons la séquence didactique suivante :

Travail préparatoire (compter environ 2 périodes) à réaliser idéalement un ou deux jours avant l'émission. L'activité 7 est indispensable à réaliser avant l'émission (masse (poids) de l'œuf de poule).

Utiliser les documents de travail avec les enfants (**voir documents pour les élèves ci-dessous**).

L'objectif du travail préparatoire est de mettre l'enfant en projet d'écoute par rapport à l'émission télévisée. Les questions amorcent des sujets qui seront explorés plus en profondeur lors de l'émission.

Les activités proposées sont en lien direct avec des attendus développés dans les *Socles de compétences* (Français, Math, Eveil scientifique et Histoire-Géographie).

Nous laissons à l'enseignant le soin de choisir son mode de travail avec les enfants (travail individuel, recherche en groupe, travail à domicile, enquête ...).

Le travail préparatoire utilise des documents en couleur. Idéalement il faudrait pouvoir travailler avec les couleurs (TBI, Projecteur ...).

Activité 1 : HG 2.2 : Exprimer ce que l'on croit connaître avant d'entamer des recherches

Les enfants sont amenés à se positionner par rapport à quelques propositions. Les propositions seront exploitées au cours de l'exposé télévisé. Inviter les enfants à répondre individuellement et sans concertation avec les autres.
Pas de correction avant l'émission. Les réponses restent confidentielles.

Activité 2 : H 3.1.1 : Utiliser des repères et des représentations du temps

A l'aide de tout outil utile (encyclopédie, internet ...), amener les enfants à explorer la ligne du temps et à se familiariser avec les périodes conventionnelles. Lors de l'exposé, plusieurs événements seront situés sur la ligne du temps. Cette activité doit faire l'objet d'une **correction collective avant l'émission**.

Activité 3 : G 4.1.1 : Utiliser des repères spatiaux et des représentations de l'espace

A l'aide de tout outil utile (atlas, internet ...), amener les enfants à situer la Belgique et quelques pays européens.

Cette activité doit faire l'objet d'une **correction collective avant l'émission**.

Activité 4 : Sc 1.1.1.et Sc 1.2 : Les êtres vivants sont organisés et se reproduisent (appareil reproducteur)

Travail à l'aide de tout outil utile.

Au départ des quelques éléments anatomiques dont les noms sont familiers, amener l'enfant à explorer ses connaissances et utiliser son sens logique pour identifier des organes appartenant à l'appareil reproducteur (familiarisation au concept d'« appareil » en anatomie).

Pour la deuxième partie de l'activité (tableau à compléter), inviter les enfants à répondre individuellement et sans concertation avec les autres.

Pas de correction avant l'émission. Les réponses restent confidentielles.

Par contre, il sera très intéressant de revenir sur cette question après l'exposé.

Activité 5 : Traiter les unités lexicales : Trouver et comprendre le sens d'un mot

Il s'agit d'appréhender un vocabulaire spécifique qui sera utilisé lors de l'émission. Prévoir un travail sur papier libre en fonction de l'attendu de l'enseignant (signification, définition complète, contextualisation ...).

Cette activité peut faire l'objet d'une **correction collective avant l'émission**.

Activité 6 : M 3.2.3 : Dégager des régularités, reconnaître la présence d'un axe de symétrie

Dans un contexte de reproduction de dessins, reconnaître l'axe de symétrie.

Cette activité peut faire l'objet d'une **correction collective avant l'émission**.

Activité 7 : M 3.1.3 : Calculer une moyenne

Un défi mathématique à relever avant l'émission **avec correction collective préalable**.

Activité 8 : M 3.2.2 : Reconnaître, comparer des solides

Travail collectif avec intervention éventuelle de l'enseignant.

Cette activité peut faire l'objet d'une **correction collective avant l'émission**

Le mercredi, c'est classe !

« Tout savoir (ou presque) sur les œufs ! ».

Activité 1 : HG 2.2 : Exprimer ce que l'on croit connaître avant d'entamer des recherches

Complète le tableau ci-dessous en fonction de ce que tu penses.

	Je pense que c'est vrai	Je pense que c'est faux
Les œufs en chocolat existent depuis le Moyen Âge.		
Les poissons sont apparus avant les dinosaures.		
Il faut environ 24 heures pour qu'un œuf de poule se forme.		
Il existe des mammifères qui pondent des œufs.		
Il existe des oiseaux qui pondent des œufs de 5 kilos.		

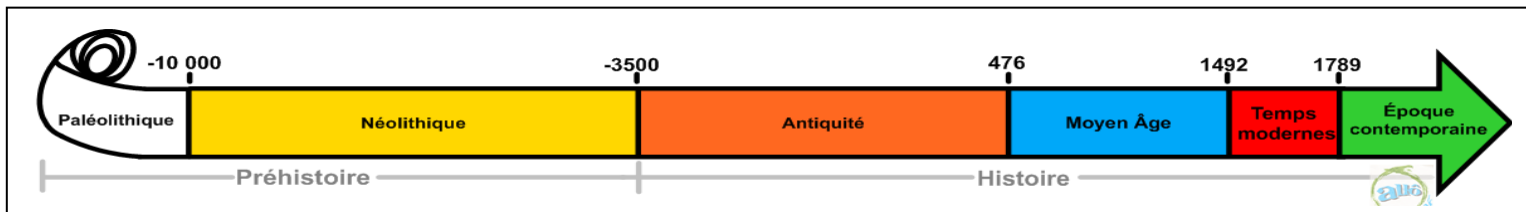
Activité 2 : H 3.1.1 : Utiliser des repères et des représentations du temps

Relie chacun des événements suivants à une période de l'Histoire.

Construction des pyramides en Egypte



Léonard de Vinci peint la Joconde



Baptême de Clovis, roi des Francs



L'indépendance de la Belgique



Activité 3 : G 4.1.1 Utiliser des repères spatiaux et des représentations de l'espace

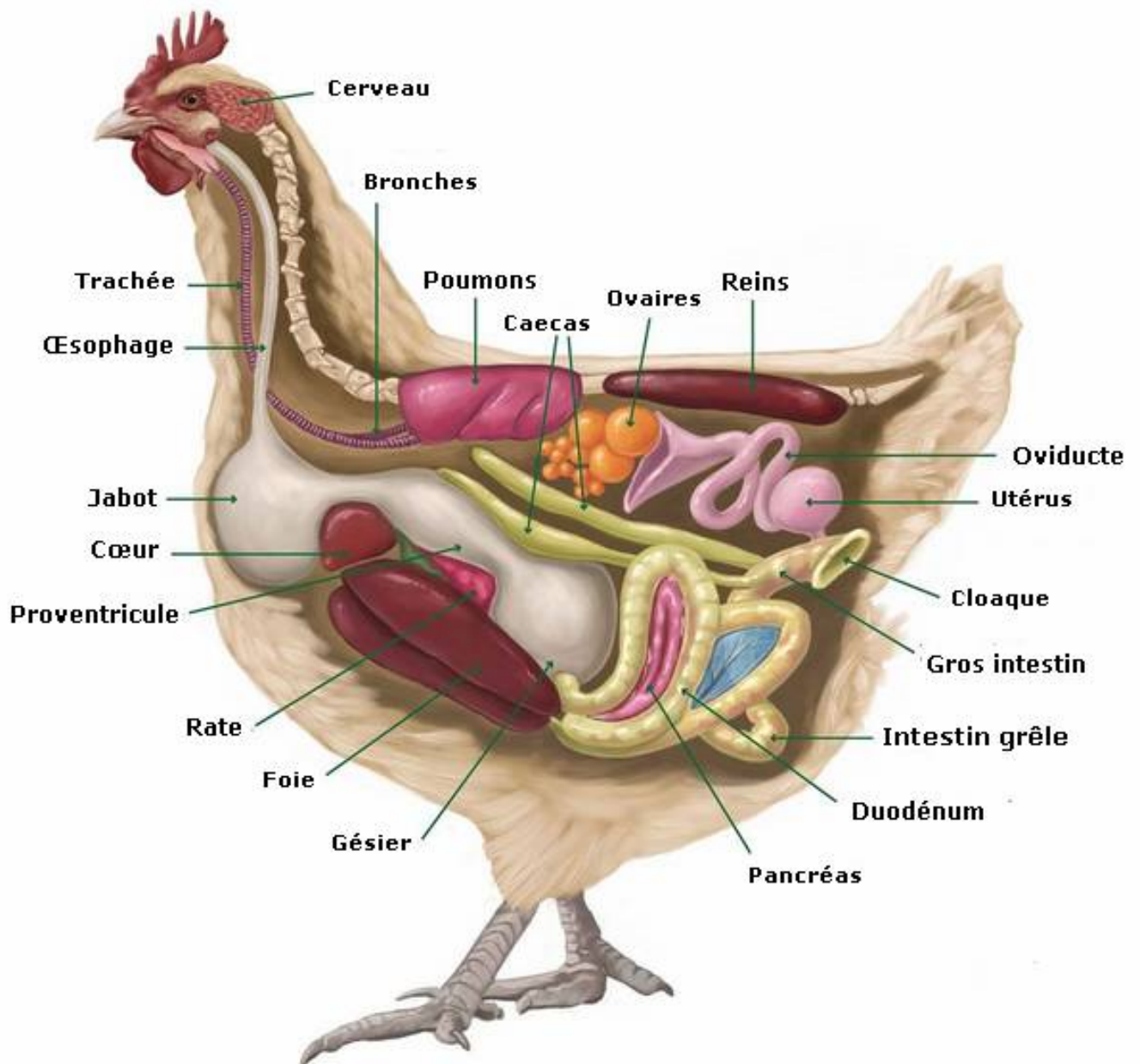
Sur la carte muette d'Europe, situe et colorie les pays suivants : Belgique (vert) – Roumanie (jaune) – Pologne (bleu) – Bulgarie (rouge)



Activité 4 : Sc 1.1.1.et Sc 1.2 les êtres vivants sont organisés et se reproduisent (appareil reproducteur)

Voici un schéma de l'anatomie d'une poule.

Repère sur le dessin et colorie en vert : le cerveau – les ovaires - le cœur – le foie – l'utérus - les poumons



La poule pond des œufs pour se reproduire.
Les organes de la reproduction appartiennent à l'appareil reproducteur.

Complète le tableau ci-dessous

	Appartient à l'appareil reproducteur	N'appartient pas à l'appareil reproducteur	Je ne sais pas
Le cerveau			
Les ovaires			
Le cœur			
Le foie			
L'utérus			
Les poumons			

Activité 5 : Traiter les unités lexicales : trouver et comprendre le sens d'un mot

A l'aide de ton dictionnaire, trouve la signification des mots suivants :

Ovipare :

.....
.....

Vivipare :

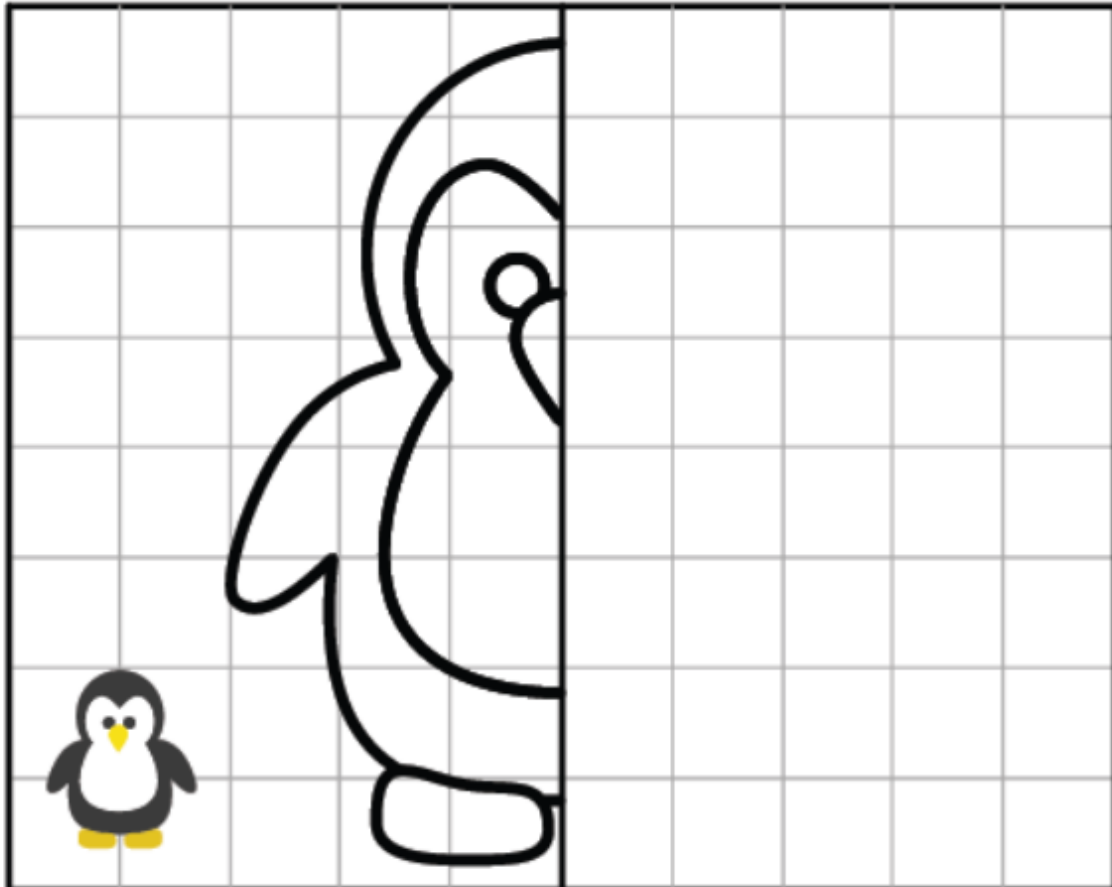
.....
.....

Mammifère :

.....
.....

Activité 6 : M 3.2.3 Dégager des régularités, reconnaître la présence d'un axe de symétrie

Termine le dessin du pingouin en respectant l'axe de symétrie



Activité 7 : M 3.1.3 Calculer une moyenne

Voici un petit défi mathématique :

Sur une boîte de 12 œufs de poules de provenances différentes, trouver la masse (poids) moyen d'un œuf.

Masse moyenne (poids) d'1 œuf de poule :

Activité 8 : M 3.2.2 Reconnaître, comparer des solides

Voici une photographie de solides



Colorie :

En vert la sphère

En rouge l'ellipsoïde

En bleu le cône

En jaune le cône tronqué